

ZD300P9执行器



云四达科技

大同市云四达科技有限公司

电话: 0352-5099489 传真: 0352-5099521

地址: 山西省大同市大庆东路七号 邮编: 037038

E-mail: sxdtysd@yahoo.com.cn

网址: www.yzd2000.com

使用说明书

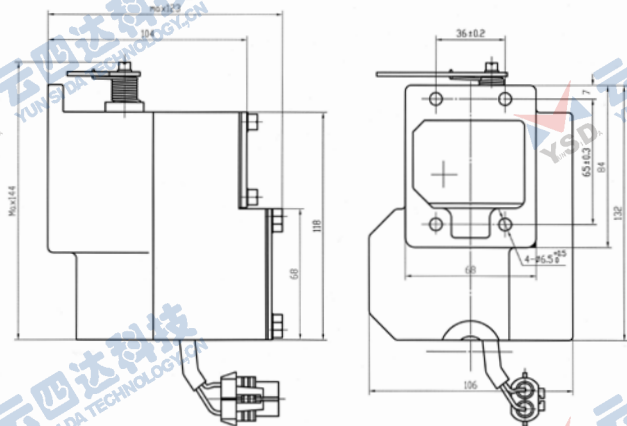
一、概述

ZD300P9电磁执行器是专门设计用于直接安装在喷油泵上的调速装置,具有控制性能优良、体积小、可靠性高且与喷油泵一体密封防漏。执行器上顶部装有手动停车手柄。它可替代传统的机械调速器,用来提高柴油机的调速指标及实现自动化控制与保护。适用于龙口P9H6190泵。

二、技术指标

1. 工作电压: 24VDC
2. 工作电流: 2.8A
3. 直流电阻: $2.5 \sim 4.5 \Omega$
4. 工作行程: 23mm
5. 最大扭矩: 1.3Nm
6. 冲击: 20G
7. 振动: $< 500\text{Hz}$
8. 环境温度: $-45^\circ\text{C} \sim +120^\circ\text{C}$
9. 相对湿度: $< 95\%$

三、执行器安装尺寸



四、安装方法及步骤

1. 将柴油机油泵上的原机械调速器完全拆下,拆后油泵状态如图 I;

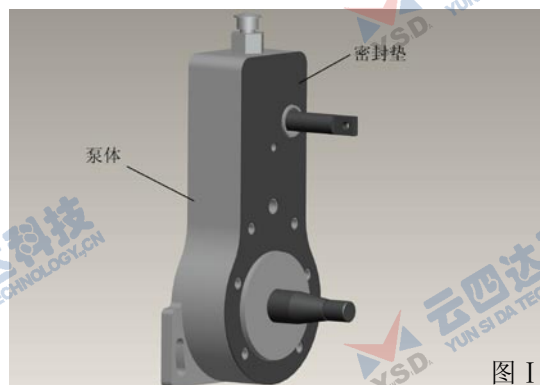


图 I

2. 安装执行器连接板①及轴头罩⑥,并在连接板与油泵端面加密封垫或密封胶密封;板上油封⑧要安装到位,确保密封不漏油。

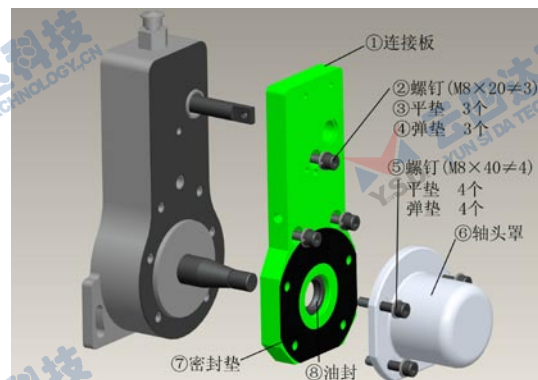


图 II

3. 安装复位弹簧⑨和油杆连接套件⑩,确保弹簧两端进入连接板上的弹簧座内及油杆套件上的弹簧座内,确保连接螺钉⑪紧固可靠(如图 III、IV);然后检查油杆零位到最大供油位置之间变化应灵活无卡阻。

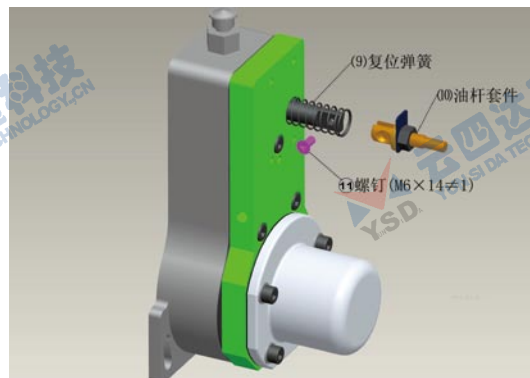
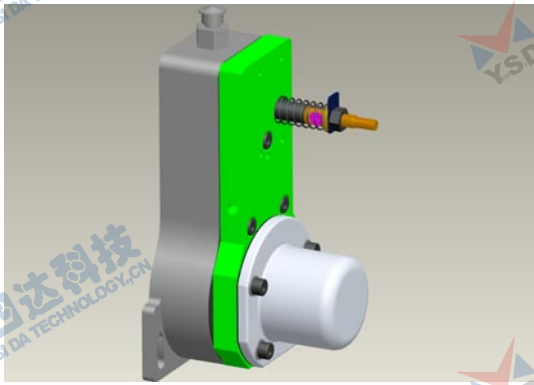
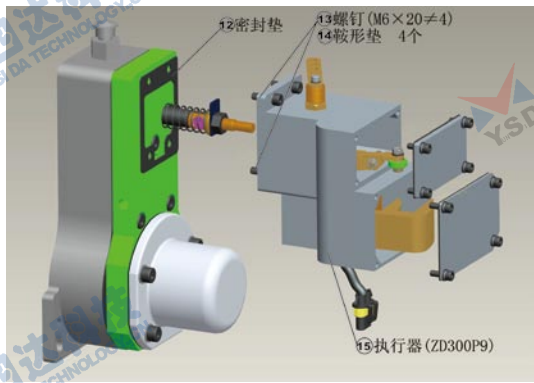


图 III



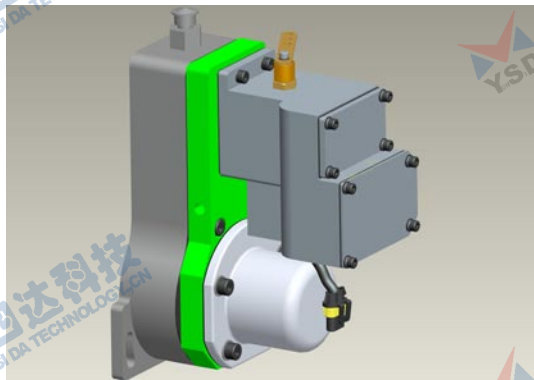
图IV

4. 安装执行器⑮将其对应连接到连接板上，中间应加密封垫⑫；执行器内腔螺钉安装时，必须同时打开执行器上下盖进行(如图V)。



图V

5. 在执行器下盖紧固的情况下，调整执行器上腔内齿杆供油零位、最大油量位是否正确；不正确应通过调整转臂角度或其上的轴承位置来保证。执行器上腔与油泵主油道相通，上盖应可靠密封，以防漏油。执行器安装后状态如图(VI)

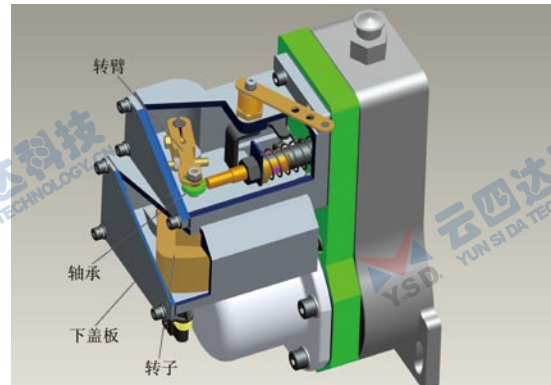


图VI

6. 注意：所有紧固螺钉在紧固时需涂上符合标准的螺纹紧固胶，推荐使用乐泰242螺纹胶。

五、执行器安装后上下腔内部的结构见

图VII



图VII

转臂与轴承的位置出厂时已按不同的喷油泵结构尺寸进行规范调整确定，用户一般不需调整。特殊情况下，供油零位不匹配，用户可进行适当调整。调整时如需取下转臂，则再装转臂时，下腔内的转子必须转到紧贴下盖板的位置，如图VII。此时再调整转臂的角度及轴承的位置，直到执行器的零位与油泵的零位相匹配为止。

六、装配零部件明细表

序号	名称	规格	单位	数量
1	连接板		件	1
2	螺钉	M8×20	个	3
3	平垫圈	GB848-85	个	7
4	弹性垫圈	GB859-87	个	7
5	螺钉	M8×40	个	4
6	轴头罩		件	1
7	密封垫		件	1
8	油封		个	1
9	弹簧		个	1
10	油杆套件		套	1
11	螺钉	M6×14	个	1
12	密封垫		个	1
13	螺钉	M6×20	个	4
14	鞍形垫	GB/T860-87	个	4
15	执行器	ZD300P9	台	1